

¿QUÉ ES EL PERÍODO DE ESCASEZ EN EL SAHEL? Y CÓMO RESPONDEMOS DESDE ACCIÓN CONTRA EL HAMBRE



ENTENDIENDO EL PERÍODO DE ESCASEZ

El período de escasez, también conocido como la estación del hambre o época de *soudure*, abarca de junio a octubre en **El Sahel**, aunque en 2024 ha comenzado antes de lo previsto.

Comienza con la llegada del verano, cuando los alimentos de la última cosecha se agotan y su precio sube.



Afecta principalmente a las personas más vulnerables: niños y niñas menores de cinco años, mujeres embarazadas y ancianos y ancianas.

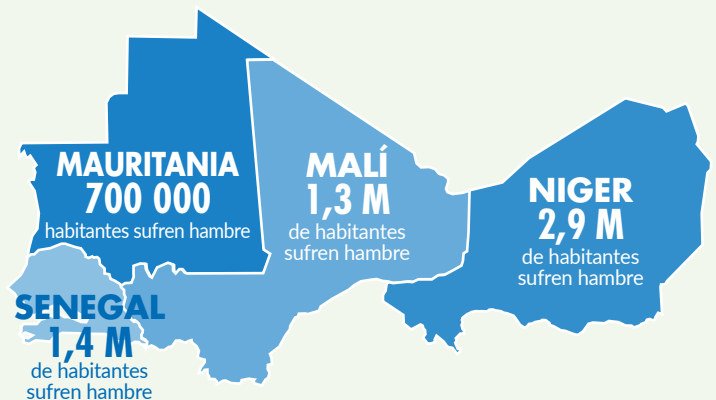


IMPACTO EN EL SAHEL

La región enfrenta un alto riesgo de inseguridad alimentaria y nutricional, especialmente en áreas afectadas por sequías o conflictos, como **Malí, Mauritania, Níger o Senegal**.

Se estima que unos **55 millones** de personas en África occidental y central enfrentarán dificultades para alimentarse durante el período de escasez de junio a agosto de 2024.

El número de personas afectadas se ha cuadruplicado en los últimos cinco años, reflejando una creciente volatilidad y la intensificación de la crisis alimentaria en la región.



CÓMO RESPONDE ACCIÓN CONTRA EL HAMBRE



RESPUESTA DE EMERGENCIA:

Distribución de alimentos: Garantizamos que los alimentos lleguen a quienes más los necesitan.

Soporte Nutricional: Nos enfocamos en niños y niñas menores de cinco años y mujeres embarazadas.



PROMOCIÓN DE LA RESILIENCIA:

Educación nutricional: Organizamos sesiones para concienciar sobre prácticas alimenticias saludables.

Apoyo agrícola: Proporcionamos herramientas y formación para mejorar la producción local y reducir la dependencia de la ayuda externa.



DESARROLLO SOSTENIBLE:

Proyectos de agua y saneamiento: Mejoramos las infraestructuras para asegurar el acceso a agua limpia y segura.

Fortalecimiento de capacidades: Capacitamos a las comunidades locales para gestionar mejor sus recursos y responder a futuras crisis.

