

# SIG SAHEL • SISTEMA DE VIGILANCIA Y ALERTA TEMPRANA PARA EL PASTOREO

**ACCIÓN CONTRA EL HAMBRE INNOVA EN SISTEMAS DE ALERTA TEMPRANA Y VIGILANCIA: INTEGRAMOS LA TELEDETECCIÓN Y MÉTODOS DE GESTIÓN COMUNITARIA PARA MEJORAR EL PASTOREO EN LA REGIÓN DEL SAHEL**

## CÓMO ES EL SISTEMA DE VIGILANCIA Y ALERTA TEMPRANA PARA EL PASTOREO DE ACCIÓN CONTRA EL HAMBRE

*SIG Sahel* es un sistema avanzado de vigilancia y alerta temprana para el pastoreo que Acción contra el Hambre desarrolla y aplica en la región del Sahel en África Occidental desde 2007. Esta región depende en gran medida del pastoreo y la movilidad de los pastores y pastoras para su resiliencia económica y medioambiental.

El objetivo principal de *SIG Sahel* es monitorear los recursos para el pastoreo utilizando una combinación de imágenes satelitales y datos recogidos en el terreno. Este sistema se fundamenta en dos pilares: la alerta temprana y la vigilancia. La alerta temprana evalúa la producción de

biomasa durante la estación de lluvias, permitiendo prever la disponibilidad de pastos para la próxima estación seca. Por otro lado, la vigilancia implica el seguimiento en tiempo real del estado de la vegetación, tanto verde como seca, mediante teledetección, complementada con una red de informantes locales llamados *centinelas pastorales*, que proporcionan actualizaciones frecuentes sobre las condiciones de los pastos a nivel local.

La información generada por *SIG Sahel* se utiliza para anticipar las necesidades de las comunidades agropastorales durante los periodos de escasez y para movilizar los recursos necesarios para atender las demandas más urgentes. Además, esta información es valiosa para las redes de pastores y pastoras, quienes la utilizan para adaptar sus prácticas de pastoreo a nivel local, nacional y regional.

## FUNCIONAMIENTO DE ESTE SISTEMA

### 1 ANÁLISIS DE LOS DATOS DE LA TELEDETECCIÓN

Acción Contra el Hambre desarrolla cadenas de procesamiento de datos para estimar la disponibilidad de pastos en el Sahel durante todo el año. Estos análisis proporcionan indicadores cruciales para la planificación de respuestas humanitarias.

### 4 DIFUSIÓN DE INFORMACIÓN

La información y los análisis se comparten con los pastores y pastoras para reforzar su capacidad de respuesta ante las crisis. Se difunden mensajes actualizados periódicamente en las lenguas locales para proporcionar a las comunidades de pastores información y buenas prácticas ganaderas. También se difunde entre las autoridades nacionales de coordinación y a nivel regional, durante las reuniones de coordinación regional.

### 2 COLABORACIÓN CON LAS COMUNIDADES PASTORALES

La participación activa de las comunidades pastorales es una pieza clave del proyecto. La cooperación técnica con la Réseau Billital Maroobé (RBM), una asociación internacional de pastores del Sahel, ha facilitado el desarrollo de herramientas de seguimiento y promoción adaptadas a las necesidades de estas comunidades, especialmente en el diagnóstico de riesgos y vulnerabilidad ante desastres. Acción contra el Hambre implementa un método de evaluación que emplea diversas herramientas cualitativas participativas para involucrar a los actores locales.

### 3 RECOLECCIÓN DE DATOS SOBRE EL TERRENO EN TIEMPO REAL

Para agilizar y mejorar la eficacia en la recogida de información, Acción contra el Hambre se centra en la recopilación de datos a distancia sobre los recursos pastorales a través de una red de centinelas. Esta información se recoge y valida junto con agentes nacionales del Ministerio de Ganadería y se utilizan herramientas de bajo coste, como teléfonos móviles, para crear mapas detallados y precisos de la situación del pastoreo.



Para más información:

 <https://sigsahel.info/en/>

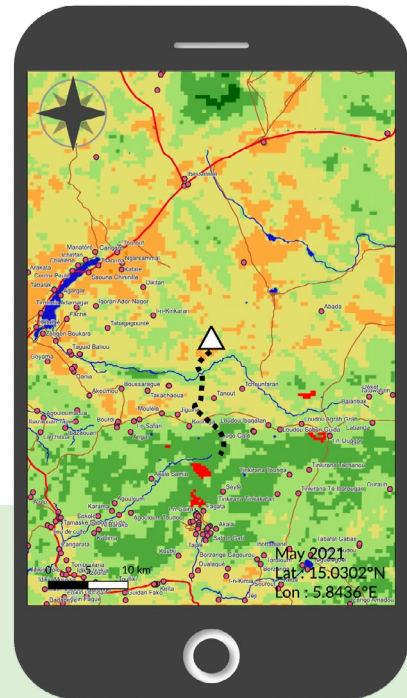
 Sistema de Alerta Temprana del Sahel - YouTube

## A QUIÉN BENEFICIA EL SISTEMA SIG SAHEL

- **PERSONAS BENEFICIARIAS DIRECTAS:** Socios y socias regionales y nacionales, incluyendo organizaciones de pastores y ministerios de recursos animales en los 5 países de intervención, pastores en las áreas cubiertas por los programas de radio locales.
- **PERSONAS BENEFICIARIAS INDIRECTAS Y OTRAS USUARIAS:** La red de prevención de crisis alimentarias y nutricionales, gobiernos, agencias de la ONU, donantes, grupos de trabajo técnicos y *clusters* a nivel regional y nacional, académicos interesados en el pastoreo y recursos animales.

## FUTUROS AVANCES TÉCNICOS Y ESPACIOS DE COLABORACIÓN

- **SEGUIMIENTO DE LOS PUNTOS DE AGUA E INCENDIOS FORESTALES.** El uso de productos de teledetección proporcionados por el Servicio Terrestre Global Europeo Copernicus permitirá una visualización en tiempo real de agua superficial e incendios forestales. Además, se está desarrollando un modelo de predicción estacional por la Universidad de Maryland y la NASA. Este modelo pronosticará la tasa de llenado de estanques y abrevaderos importantes para el pastoreo, ayudando a anticipar la disponibilidad de agua para los animales.
- **MEJORA DEL SISTEMA DE ALERTA TEMPRANA.** En colaboración con la Universidad de Granada, el laboratorio GIS4Tech y Acción contra el Hambre, se está desarrollando un sistema avanzado para monitorear y predecir la vulnerabilidad humanitaria de las poblaciones pastorales y agropastorales en el Sahel occidental. Este sistema integrará análisis de Sistemas de Información Geográfica (SIG) e Inteligencia Artificial para ofrecer predicciones más precisas y útiles.



- **PASTONAVIGATOR.** Esta aplicación para *smartphones* proporcionará acceso a información geolocalizada y actualizada en tiempo real sobre la presencia de vegetación, aguas superficiales e incendios. También incluirá información vital proporcionada por los centinelas pastorales, como precios de mercado, accesibilidad al agua, presencia de enfermedades o conflictos. Esta herramienta digital será un recurso valioso para los pastores, permitiéndoles tomar decisiones informadas basadas en datos precisos y actualizados sobre las condiciones de pastoreo.

**Necesitamos sumar esfuerzos y capacidades, construyendo alianzas que apuesten por otra forma de tratar la desnutrición, y con los que trabajar de forma conjunta.**

